

GESTION DE INUNDACIONES



DICIEMBRE 2009 - FEBRERO 2010

112
Emergencias

ANDALUCIA



Episodios Registrados

18/12/2009 al 14/1/2010

Incidencias relacionadas con las intensas lluvias, vientos y nevadas.

14/1/2010 al 11/2/2010

Incidencias de menor afectación y discontinuas en el período.

12/2/2010 al 6/3/2010

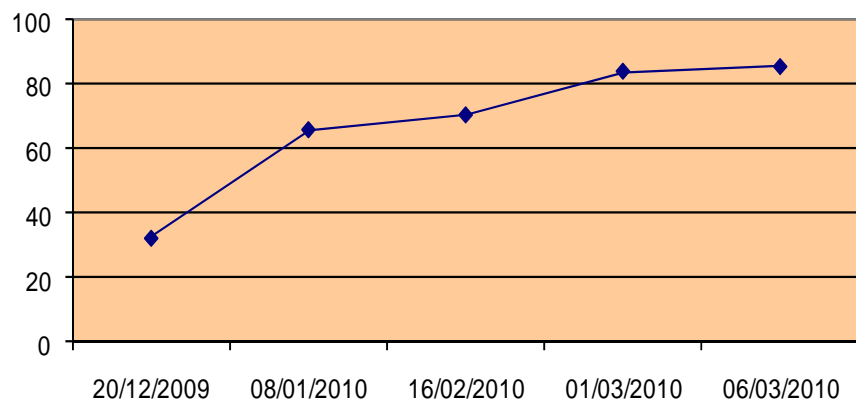
Incidencias relacionadas con lluvias y vientos intensos e inundaciones.

Cuencas

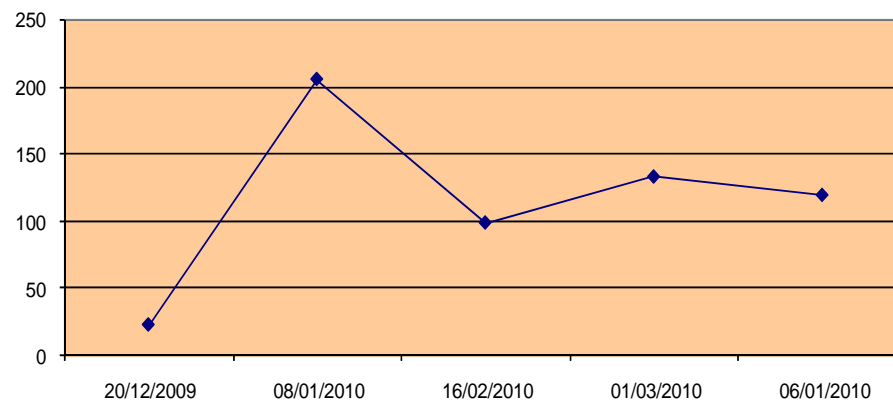


CUENCA DEL GUADALQUIVIR	CAPACIDAD	EMBALSADO		APORTACIÓN 24 HORAS	DESEMBALSE 24 HORAS
		Hm3	%		
20/12/2009	7799,9	2531,90	32,46	23,06	2,38
08/01/2010	7799,9	5148,00	66,00	205,53	100,81
16/02/2010	7799,9	5503,49	70,56	98,85	83,07
01/03/2010	7799,9	6555,36	84,04	133,04	0
06/03/2010	7799,9	6666,34	85,47	119,36	0,25

PORCENTAJE EMBALSADO



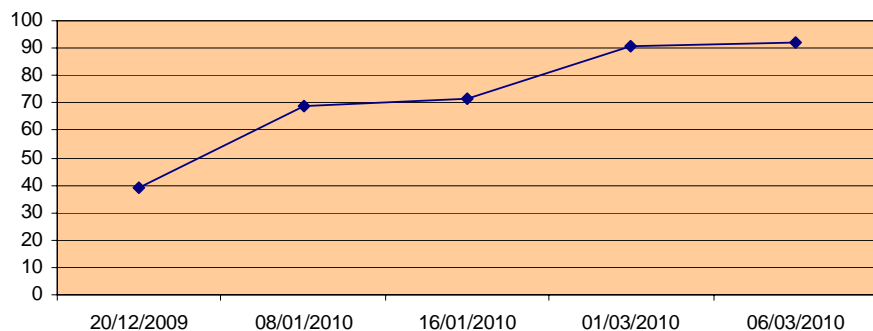
APORTACIÓN



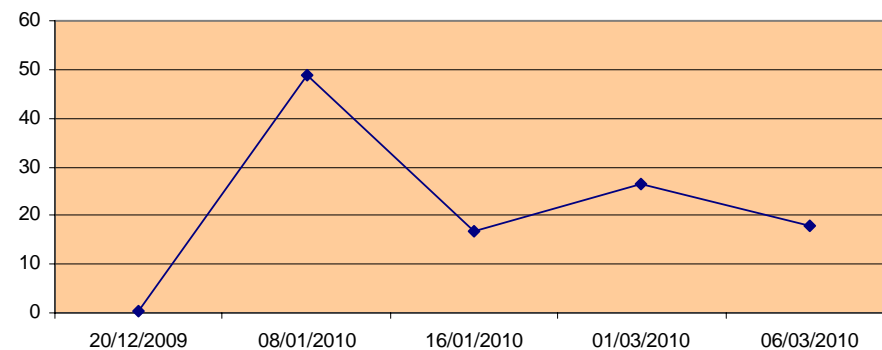
Guadalete y Barbate

CUENCA DEL GUADALETE Y BARBATE	CAPACIDAD	EMBALSADO		APORTACIÓN 24 HORAS	DESEMBALSE 24 HORAS
		Hm3	%		
20/12/2009	1651,7	654,1	39,05	0,49	0,23
08/01/2010	1651,7	1102,3	68,78	48,74	18,04
16/01/2010	1651,7	1181,9	71,56	16,68	12,74
01/03/2010	1651,7	1493,6	90,43	26,55	22,32
06/03/2010	1651,7	1517,62	91,88	17,75	0,14

PORCENTAJE EMBALSADO



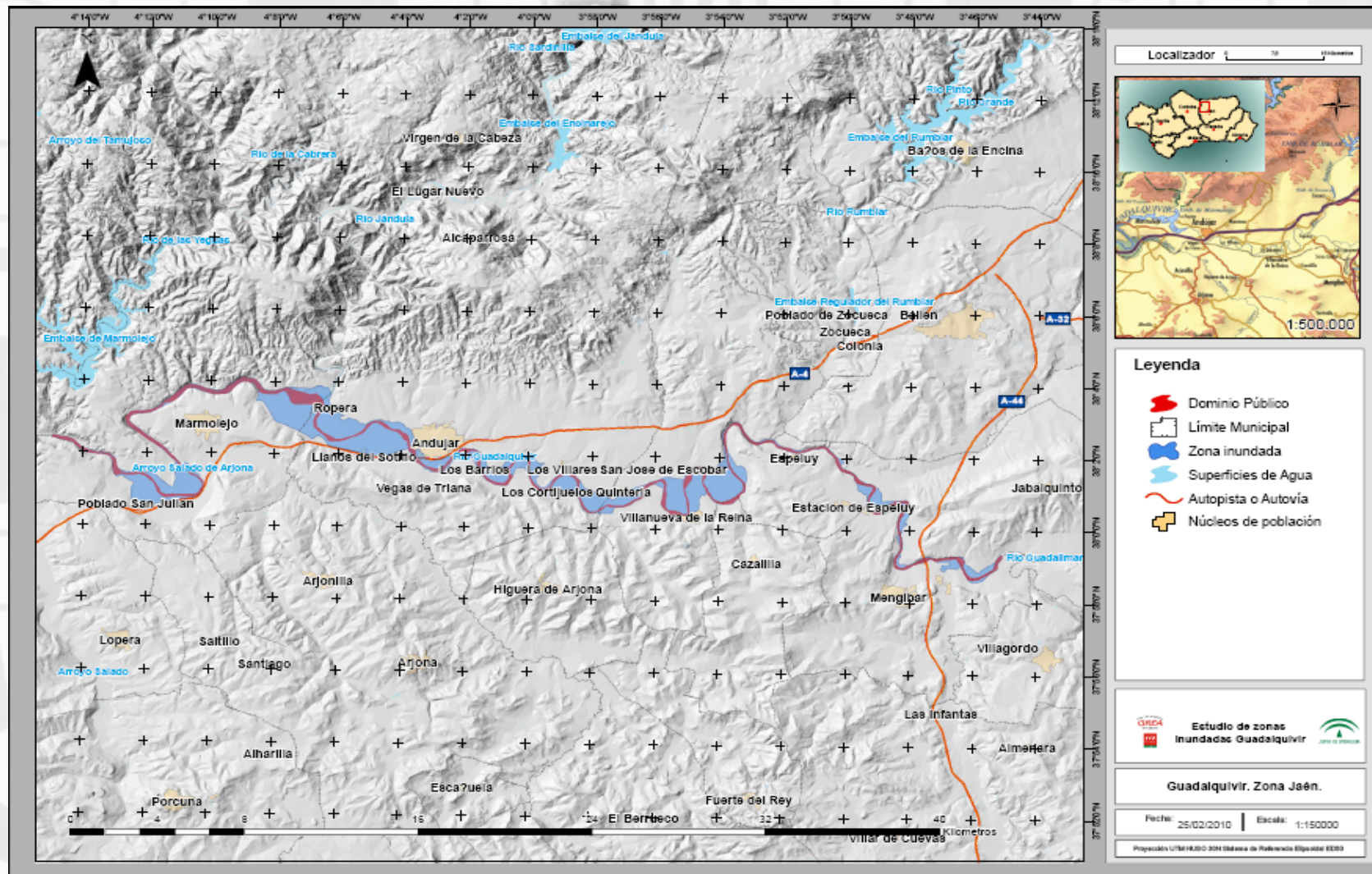
APORTACIÓN



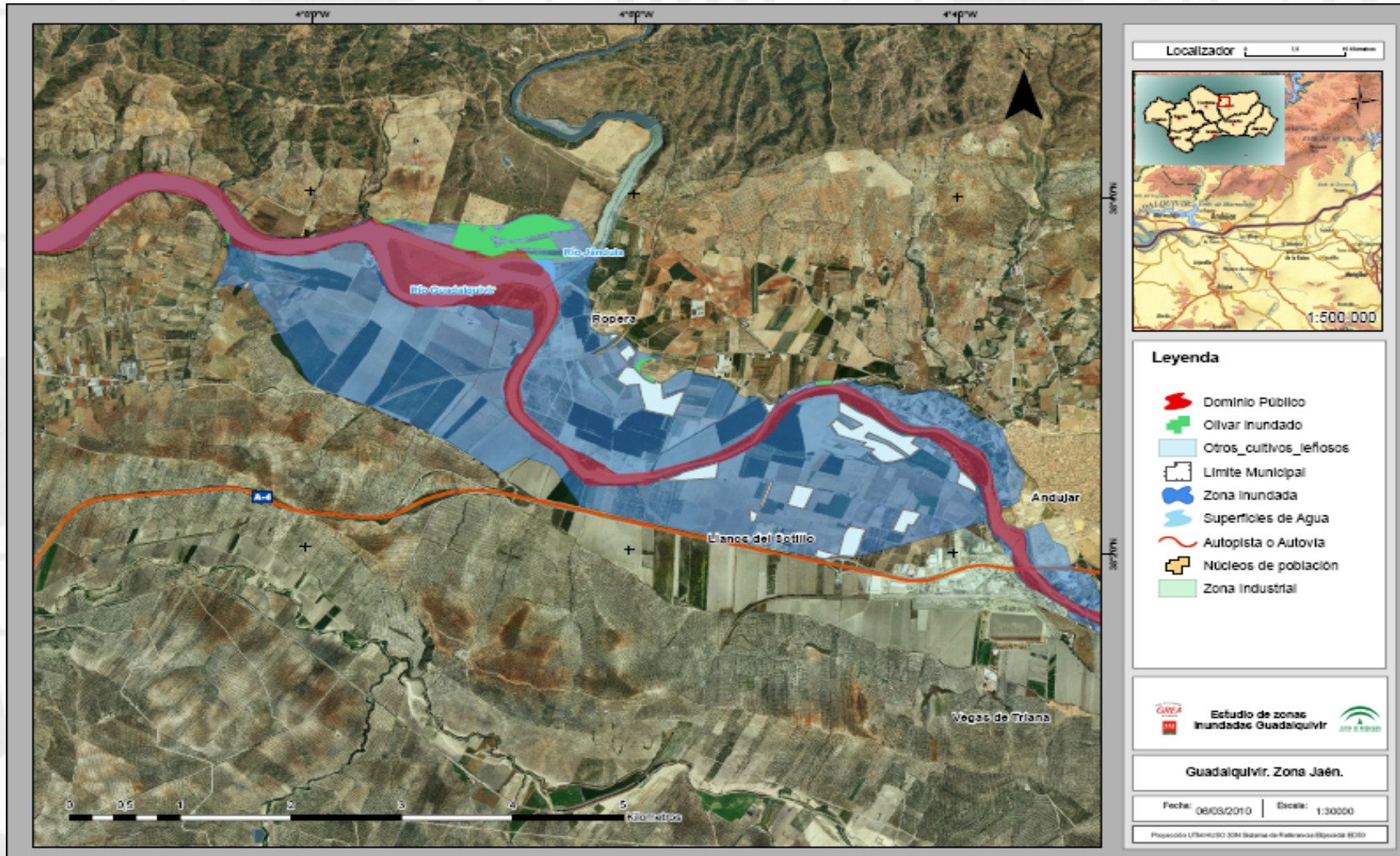
INFORMACIÓN PLUVIOMÉTRICA (l/m²)

	Año hidrológico actual	Año hidrológico anterior	incremento
Quiebrajano	1385	776	64,09%
Villa del Río	812	334	70,86%
Navallana	961	425	69,34%
Écija	774	370	67,66%
Peñaflor	670	376	64,05%
Alcalá del Río	705	261	72,98%
Sevilla	833	348	70,53%
Jerez de la Fra.	997	615	61,85%
Barbate	1320	655	66,84%
Arcos de la Fra	1035	655	61,24%

Estudio de Zonas Inundadas



Estudio de Zonas Inundadas



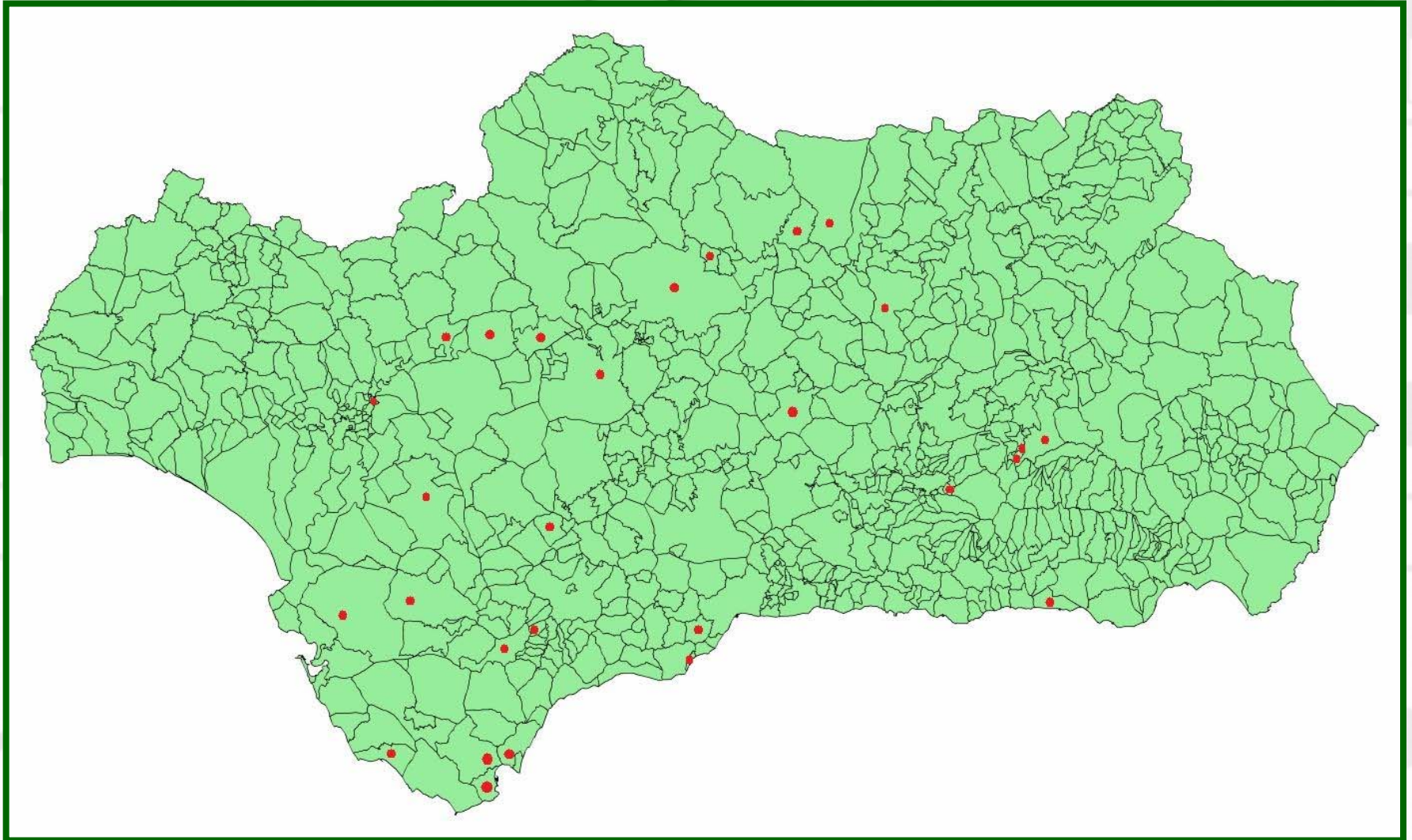
Daños en Viviendas



JUNTA DE ANDALUCÍA

MUNICIPIOS CON VIVENDAS AFECTADAS-DESALOJOS	
Almería	Adra
Cádiz	Algeciras Los Barrios San Roque Arcos de la Frontera Jerez de la Frontera Barbate
Córdoba	Priego de Córdoba Palma del Río Córdoba Villafranca
Granada	Marchal Pinos del Genil Guadix Beas de Guadix
Jaén	Andujar Marmolejo Jaén
Málaga	Jimena de Líbar Cortes de la Frontera Fuengirola Alhaurín de la Torre
Sevilla	Écija Pruna Santiponce Utrera Tocina

Daños en Viviendas



Plan Especial de Inundaciones de Andalucía



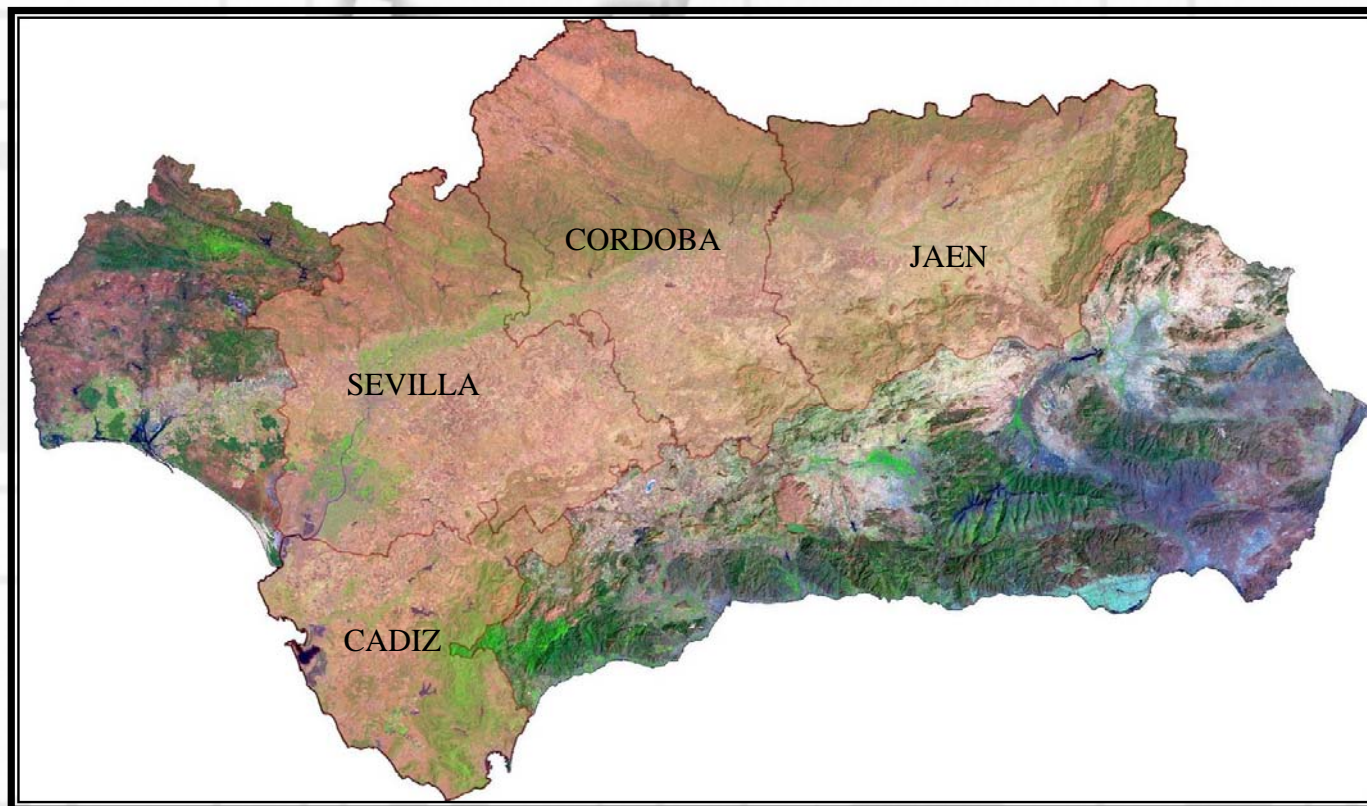
PLANES DE EMERGENCIA ACTIVADOS

PROVINCIA	PLAN / NIVEL	CECOP	PMA
Cádiz	Plan de Emergencia ante el Riesgo de Inundaciones Nivel 2 provincial	CECEM 112	Jerez de la Frontera
Córdoba	Plan de Emergencia ante el Riesgo de Inundaciones Nivel 2 provincial	CECEM 112	Córdoba Palma del Río
Jaén	Plan de Emergencia ante el Riesgo de Inundaciones Nivel 2 provincial	CECEM 112	Andújar
Sevilla	Plan de Emergencia ante el Riesgo de Inundaciones Nivel 2 provincial	CECEM 112	Lora del Río Écija

Plan Especial de Inundaciones de Andalucía



Activación en Situación 2



PEM activados

Andújar	(Jaén)
Jerez	(Cádiz)
Lucena	(Córdoba)
Palma del Río	(Córdoba)

Organización del Plan

Nivel Provincial



Modelo de Activación



JUNTA DE ANDALUCÍA

DELEGACIÓN DEL GOBIERNO
Córdoba

En mi calidad de Directora Provincial del Plan de Emergencia ante el riesgo de Inundaciones en la provincia de Córdoba, y atendiendo a la situación de emergencia creada por la lluvia caída en la provincia, y que según la Agencia Estatal de Meteorología puede mantenerse en las próximas horas, así como por la situación motivada según la Agencia Andaluza del Agua debida a los desembalses que se están llevando a cabo y que se mantendrán en los próximos días.

RESUELVO,

DECLARAR LA ACTIVACIÓN a las 10:45 h, en fase de emergencia y situación 2 del Plan de Emergencia ante el riesgo de Inundaciones en la provincia de Córdoba habida cuenta de que se han producido inundaciones que superan la capacidad de atención de los medios y recursos locales y que los datos aportados por los sistemas de predicción permiten prever una extensión o agravación significativa de las mismas. A la vez, se convoca reunión a las 14:00 h. del día de hoy en esta Delegación del Gobierno del Comité Asesor de dicho plan.

Córdoba, 23 de febrero de 2010
LA DELEGADA DEL GOBIERNO,



JUNTA DE ANDALUCÍA

DELEGACIÓN DEL GOBIERNO
Córdoba

Una vez desaparecidas las causas que motivaron la activación del Plan de Emergencia, ante el riesgo de inundaciones en la provincia de Córdoba, y habiéndose vuelto a una situación de normalidad,

RESUELVO,

DECLARAR LA DESACTIVACIÓN del Plan de Emergencia ante el riesgo de inundaciones en la provincia de Córdoba, en mi calidad de Directora Provincial de dicho Plan, a las 12:00 horas del día de hoy, dando cuenta a su vez a los miembros del Comité Asesor del mismo.

Córdoba, 15 de marzo de 2010
LA DELEGADA DEL GOBIERNO,



M. Isabel Ambrosio Palos

Córdoba, 28 de febrero de 2010

El Plan de Emergencia ante el riesgo de inundaciones en la provincia de Córdoba pasa del nivel 2 al 1

La delegada del Gobierno, Isabel Ambrosio, en su calidad de directora del Plan de Emergencias ante el riesgo de inundaciones en Córdoba, ha acordado el paso al nivel 1 de activación de dicho plan, una vez que se ha comprobado que las circunstancias que motivaron la activación del plan en su nivel 2, han mejorado de manera significativa y que las previsiones para las próximas horas, confirman esta tendencia.

Isabel Ambrosio ha explicado que pasar del nivel 2 al nivel 1 significa que los fenómenos de inundaciones en zonas localizadas, quedan aseguradas mediante el empleo de los medios y recursos locales adscritos a los planes de actuación local. Las medidas de intervención se llevarán a cabo por los servicios operativos integrados en estos planes, mientras que la dirección de las actuaciones corresponde a los alcaldes de las zonas afectadas.

Asimismo el Centro de Coordinación de Emergencias 112 Andalucía recibirá puntualmente información sobre la evolución de la situación y prestará los apoyos necesarios, en caso de ser solicitados.



La delegada del Gobierno ha explicado que el dispositivo montado por las Fuerzas y Cuerpos de Seguridad del Estado sigue operativo en aquellas zonas del término municipal de Córdoba que se han visto afectadas por las inundaciones y así seguirá hasta que quede garantizada por completo la integridad de las personas y los bienes. Mientras, continúa el realojo de los vecinos en sus viviendas y sólo queda por autorizar en las casas de la zona de Guadalvalle, donde la situación aún no lo hace aconsejable.

A pesar de que todos los embalses de la provincia siguen desembalsando, excepto La Breña, el nivel del Guadalquivir, desciende lentamente, aunque todo depende de la evolución meteorológica que será favorable durante las próximas horas.

Carreteras cortadas

Respecto a la situación de las carreteras, permanecen cortadas la A-3125 de Cañete de las Torres a Baena, mientras que la A-331 de Lucena a Iznájar por Rute está cortada con paso alternativo. La A-3127 de Castro del Río a Cañete de las Torres, tiene cortado un carril con paso alternativo.





Medios Intervinientes

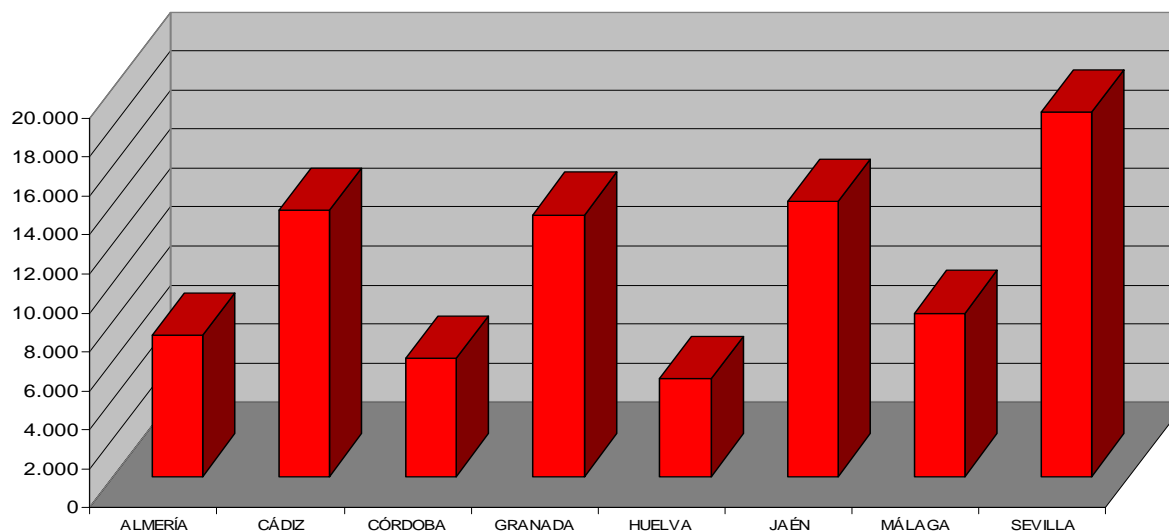
PERSONAL INTERVINIENTE (período de mayor afectación)		
ESTRUCTURA	INTEGRANTES	NÚMERO DE EFECTIVOS
DIRECCIÓN TÉCNICA Y COORDINACIÓN	<ul style="list-style-type: none">•Emergencias 112 Andalucía•Técnicos de Emergencias y Protección Civil	500
INTERVENCIÓN	<ul style="list-style-type: none">•Bomberos•Rescate•Sanitarios	480
SEGURIDAD	<ul style="list-style-type: none">•Fuerzas y cuerpos de seguridad	2700
APOYO LOGÍSTICO	<ul style="list-style-type: none">•Servicios de Obras Públicas•Unidad Militar de Emergencias•Voluntariado de Protección Civil	700



Llamadas Gestionadas

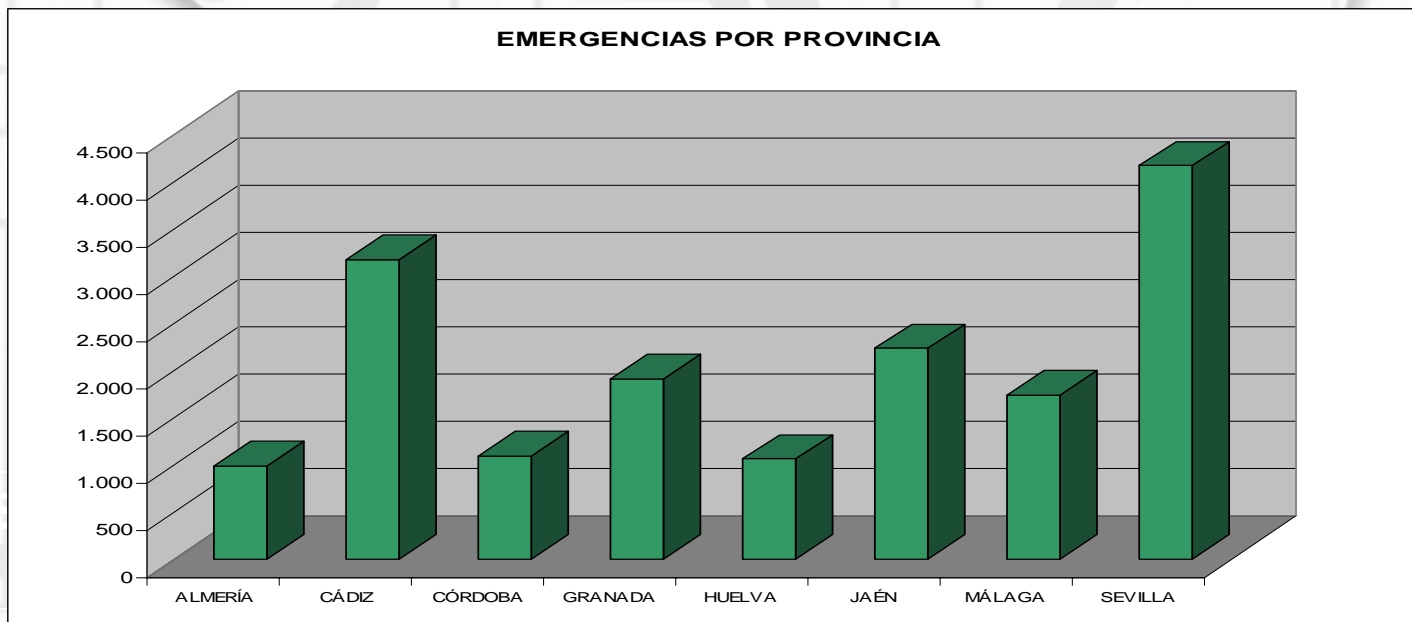
PROVINCIA	DICIEMBRE	ENERO	FEBRERO	MARZO	TOTAL
ALMERÍA	2.058	2.859	1.931	371	7.219
CÁDIZ	5.764	2.391	4.013	1.475	13.643
CÓRDOBA	2.342	1.345	2.012	356	6.055
GRANADA	4.280	4.361	4.106	647	13.394
HUELVA	1.999	1.307	1.277	437	5.020
JAÉN	4.226	4.472	4.763	629	14.090
MÁLAGA	2.820	2.729	2.321	499	8.369
SEVILLA	9.597	4.431	3.897	734	18.659
Total General	33.095	23.904	24.324	5.150	86.473

LLAMADAS GESTIONADAS POR PROVINCIA



Emergencias Gestionadas

PROVINCIA	DICIEMBRE	ENERO	FEBRERO	MARZO	TOTAL
ALMERÍA	285	358	289	52	984
CÁDIZ	1.314	505	926	429	3.174
CÓRDOBA	460	211	360	58	1.089
GRANADA	697	581	551	82	1.911
HUELVA	425	284	271	80	1.060
JAÉN	733	618	766	115	2.232
MÁLAGA	578	586	477	99	1.740
SEVILLA	2.140	971	878	175	4.164
Total General	6.632	4.114	4.518	1.090	16.354



GESTION DE INUNDACIONES



DICIEMBRE 2009 - ENERO, FEBRERO 2010

112
Emergencias

ANDALUCIA